



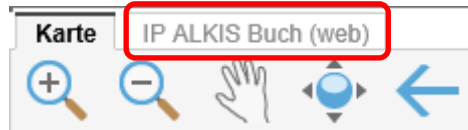
**Zusammenstellen mehrerer Flurstücke
mit IP ALKIS Buch (web)
in MapSolution**

Kreis Soest
IT und Verwaltungsdigitalisierung
IT – Innovation
Fabian Schröder

Stand: 10.09.2020

Flurstücke in IP ALKIS Buch (web) zusammenführen

Um mehrere Flurstücke für einen Druck zu markieren, müssen Sie zunächst zu IP ALKIS Buch (web) wechseln. Dies können Sie im Bereich oben rechts über der Werkzeugleiste erledigen.



Unter „Suche“ kann man die bekannten Daten in die entsprechenden Felder eintragen und unter „Suchen“ die Abfrage starten. Das Ergebnis der Suche erscheint in der „Flurstücksliste“.

Gemeinde	Soest	05974040
Gemarkung	Soest	051785
Flur	018	018
Flurstück	00024/000	00024 /000

Suchen Neue Suche

Erweiterte Suchoptionen (F/a/üb)

Flurstücksliste (Anzahl: 1, Summe: 17.329 m²)

051785-018-00024/0000.00

Unter „Erweiterte Suchoptionen“ muss man unter „Optionen:“ „anfügen“ auswählen. Nun werden alle weiteren Suchergebnisse der Flurstücksliste hinzugefügt.

Erweiterte Suchoptionen (F/a/an)

Suchen nach: Flurstück
 Grundbuchblatt

Aktualität:

Optionen: anfügen
 überschreiben
 abgleichen

Das neu gesuchte Flurstück muss weder in der gleichen Gemarkung liegen, noch müssen irgendwelche anderen Angaben übereinstimmen.



Das Werkzeug „Zeige alle Flurstücke in der Karte“ befindet sich in der Werkzeugleiste. Mit einem Klick auf diese Funktion öffnet sich automatisch eine Karte, in der alle gesuchten Flurstücke gelb markiert sind. Gleichzeitig öffnet sich in der rechten, oberen

Ecke des Kartenbildes ein weiteres Fenster. In diesem befindet sich eine Tabelle, welcher man bestimmte Kenndaten entnehmen kann.

Gemarkungsschlüsse	Zähler	Nenner	Flurstücks
051785	24		0517850180

Unter dieser Funktion werden nur die Informationen des ausgewählten Flurstückes angezeigt.

Unter dieser Funktion wird die Auswahl aufgehoben.

Unter dieser Funktion werden alle gefundenen Flurstücke in IP ALKIS Buch (web) übertragen.

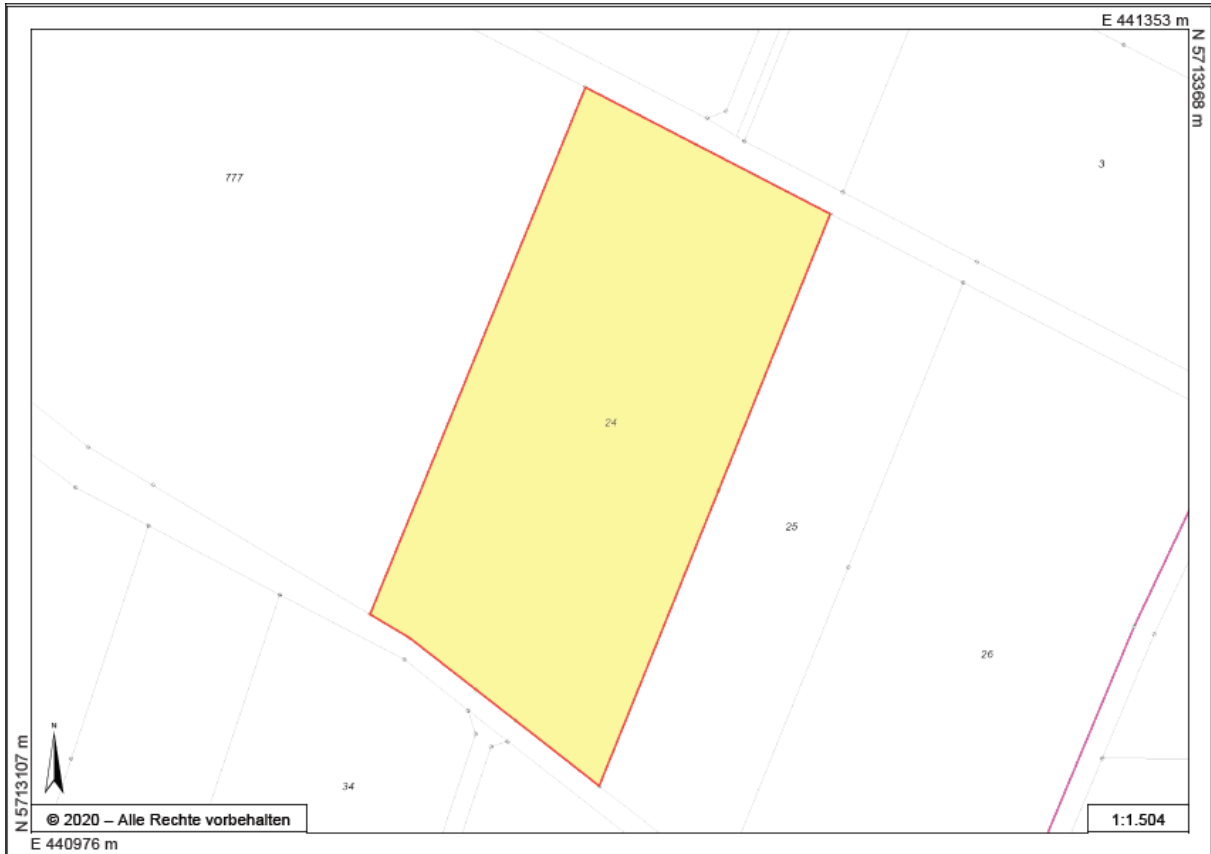
Unter dieser Funktion werden die Daten in eine Exceltabelle exportiert.



Man kann unter dem Druckersymbol einen Ausdruck erstellen. Den Rahmen legt man so, dass alle farblich markierten Flurstücke darin liegen. Das Format kann man nach Belieben wählen. Anschließend stellt man die Qualität noch auf „Hoch“ und erstellt unter „Dokument erstellen“ ein PDF. Mit einem Klick auf dieses Symbol sieht man eine Vorschau des Produkts, welches man im Anschluss Drucken kann.

Je weiter die Flurstücke auseinander liegen, desto kleiner wird der Maßstab der Karte. Auf dem Ausdruck werden keine Details erkennbar sein.

Großer Maßstab:



Kleiner Maßstab:

