

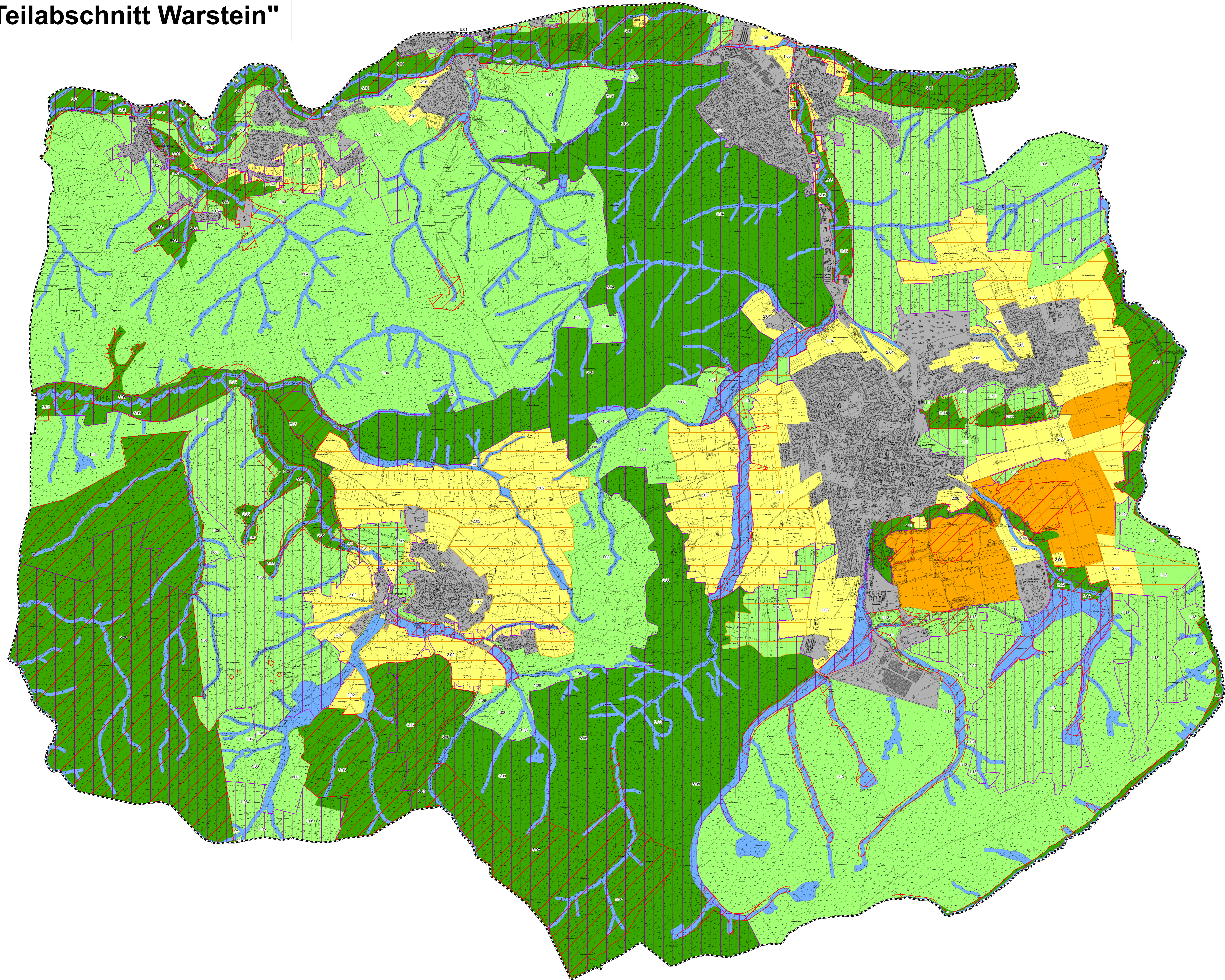
Landschaftsplan VIII "Arnsberger Wald, Teilabschnitt Warstein"

Entwicklungsziele gemäß § 10 Landesnaturschutzgesetz NRW

- Ziel 1 - Erhalt
- Ziel 2 - Anreicherung der Landschaft
- Ziel 3 - Natur- und landschaftsfachliche Umsetzung des Folgenutzungskonzepts "Steinbrüche"
- Ziel 4 - Freiraumschutz
- Ziel 5 - besonderer Arten- und Biotopschutz innerhalb von hochwertigen Lebensräumen
- Ziel 6 - Erhalt und Wiederherstellung naturnaher Fließgewässer und ihrer Auen
- Ziel 7 - Erhalt und Entwicklung des Biotopverbundes (nachrichtliche Darstellung LANUV)
- Ziel 8 - Schutz des Landschaftsbildes

Innenbereichsabgrenzung / Bereiche außerhalb des Geltungsbereiches des Landschaftsplans

Planbereich



**Öffentlichen Auslegung
Stand: Juli 2026**



**KREIS
SOEST**

Der Landrat
Abteilung Umwelt



Südwestfalen

**Landschaftsplan VIII
"Arnsberger Wald, Teilabschnitt Warstein"
- Entwicklungskarte -**

Bearbeitet: UIH Planungsbüro und Kreis Soest Abteilung Umwelt Maßstab: 1:16.000
Stand: 03.07.2026 Kartengrundlage: Amtliche Basiskarte

© Unter Verwendung von Sach- und Grafikdaten des LANUV, der Bezirksregierung Arnsberg und des Kreises Soest
© Geobasisdaten: Kreis Soest, Fachbereich Kataster und Vermessung, ABK GS und HF

