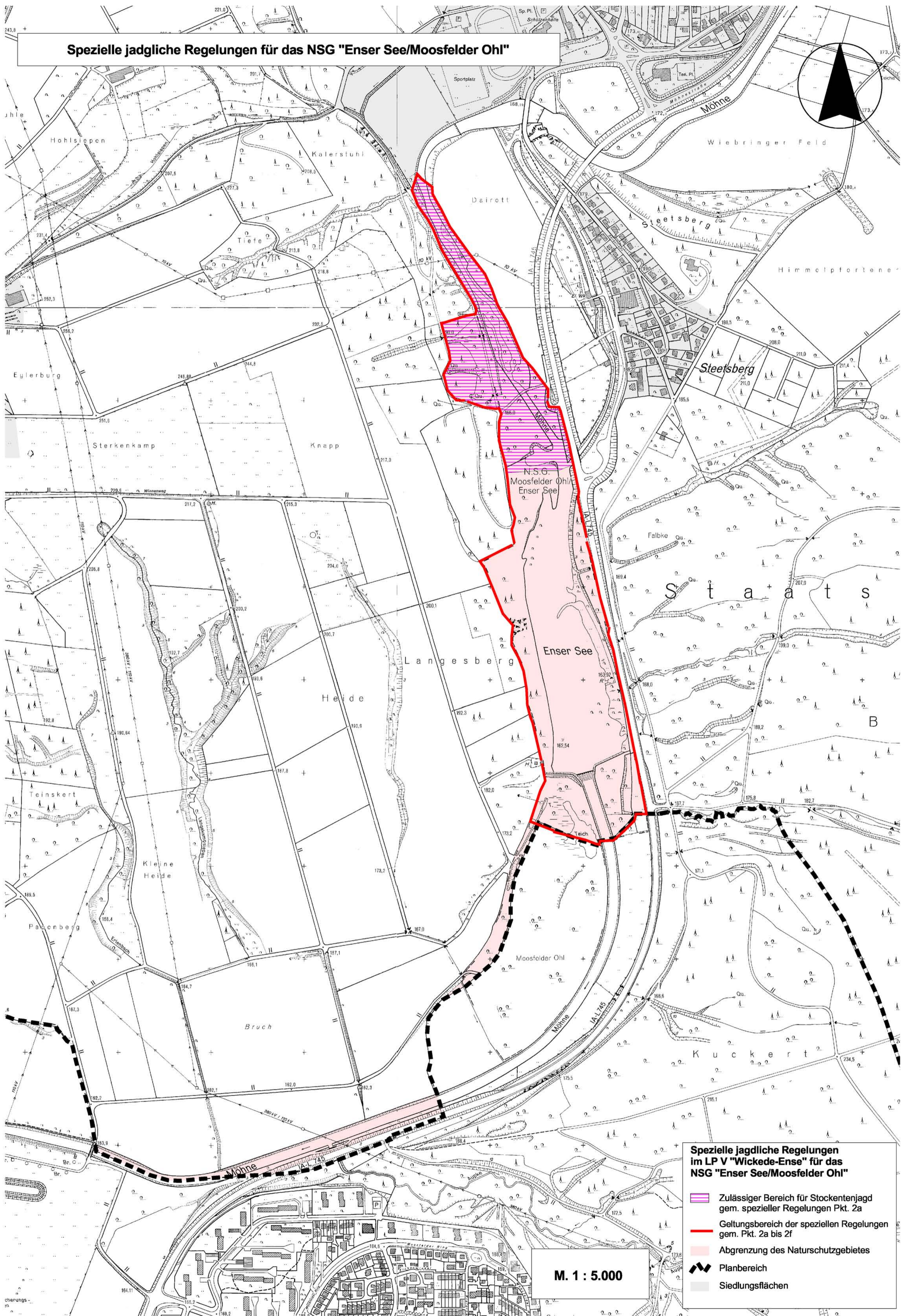
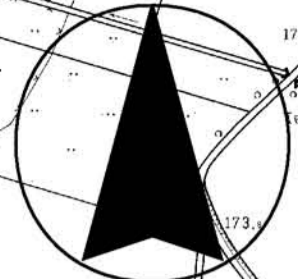
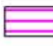






Spezielle jagdliche Regelungen für das NSG "Enser See/Moosfelder Ohl"



Spezielle jagdliche Regelungen im LP V "Wickede-Ense" für das NSG "Enser See/Moosfelder Ohl"

-  Zulässiger Bereich für Stockentjagd gem. spezieller Regelungen Pkt. 2a
-  Geltungsbereich der speziellen Regelungen gem. Pkt. 2a bis 2f
-  Abgrenzung des Naturschutzgebietes
-  Planbereich
-  Siedlungsflächen

M. 1 : 5.000