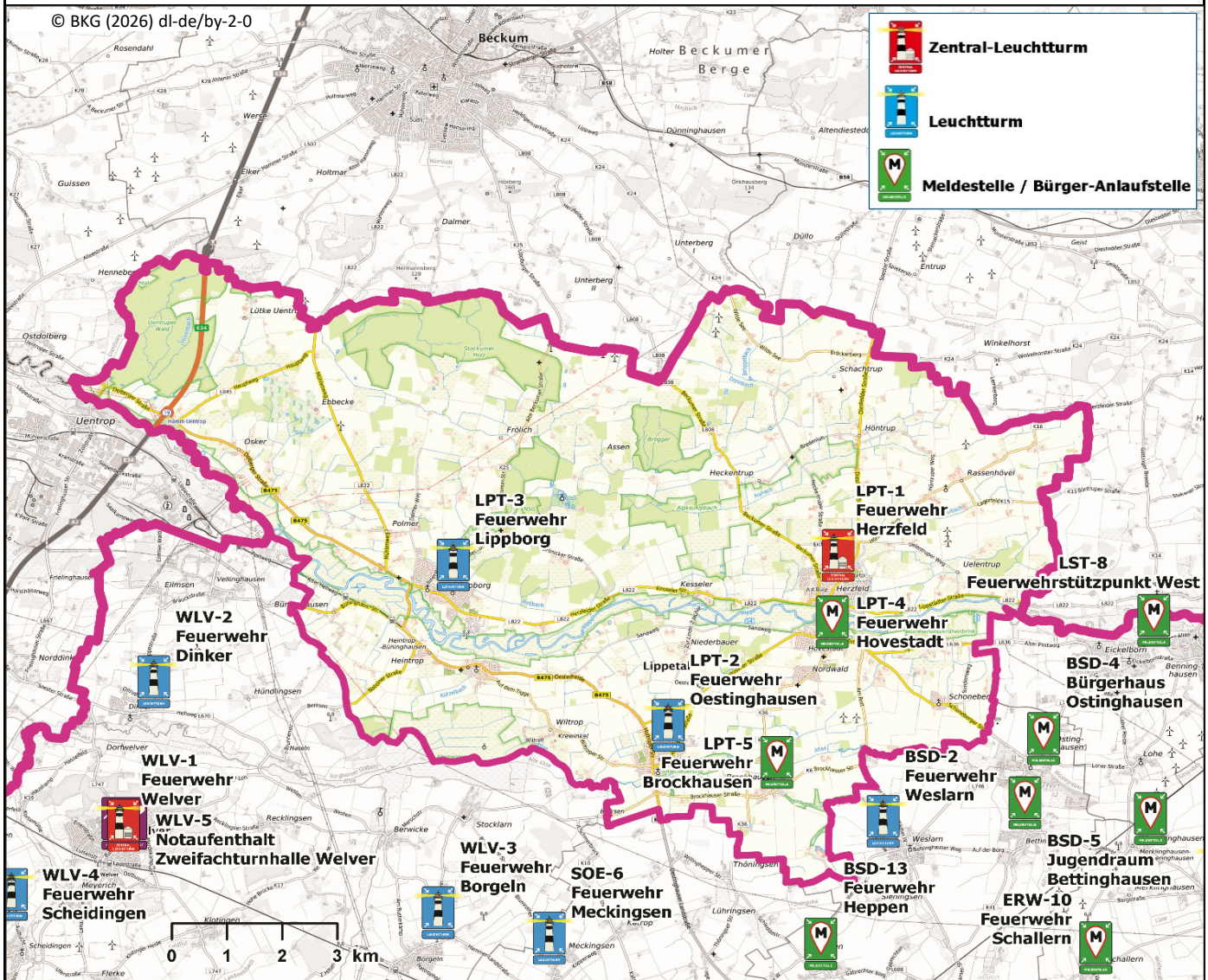


# Notfall-Anlaufstellen (Leuchttürme) der Gemeinde Lippetal

Die eingezeichneten Anlaufstellen werden bei einem Ausfall des Notrufs – zum Beispiel bei einem großflächigen, länger andauernden Stromausfall (Blackout) – zeitnah mit Personal besetzt. Am Zentral-Leuchtturm sowie den Leuchttürmen und Meldestellen können Sie in einem Notfall Hilfe anfordern von Feuerwehr, Rettungsdienst und Polizei. Maßnahmen der Ersten Hilfe und der Gefahrenabwehr können direkt eingeleitet werden. Aushänge informieren über aktuelle Entwicklungen und wichtige Bekanntmachungen.



Nr.	Art	Adresse
LPT-1	Zentral-Leuchtturm	St.-Ida-Straße 2

Nr.	Art	Adresse
LPT-2	Leuchtturm	Lindenweg 10
LPT-3	Leuchtturm	Heidfeld 3

Nr.	Art	Adresse
LPT-4	Meldestelle	Im Löttenkamp 14
LPT-5	Meldestelle	Hüttinghauser Weg 2

**Nachbargemeinden:**

Nr.	Art	Adresse
BSD-2	Leuchtturm	Lehmweg 5
BSD-4	Meldestelle	Schulstraße 2b
BSD-13	Meldestelle	Hepper Straße 11
LST-8	Meldestelle	Eickelbornstraße 64
SOE-6	Leuchtturm	Am Schloßberg 23a
WLV-3	Leuchtturm	Bördestraße 75
WLV-2	Leuchtturm	Hellweg 43

Weitere Informationen finden Sie unter:  
[www.kreis-soest.de/krisenfall](http://www.kreis-soest.de/krisenfall)

