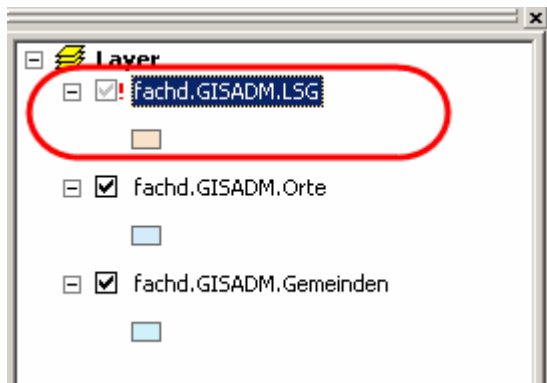


Verlorene Datenverbindung in ArcMAP



Wenn in ArcMAP ein Layer mit einem roten Ausrufezeichen versehen ist, konnten die Daten nicht mehr gefunden werden.

Wie kann dieses Problem behoben werden?

Variante 1:

In ArcMAP auf dem Thema „rechte Maustaste – Eigenschaften“ oder Doppelklicken. Unter „Quelle“ sehen Sie um welche Datendatei es sich handelt und wo diese gespeichert sein sollte. Über „Datenquelle festlegen“ geben Sie eine neue Datei / Datenquelle an.

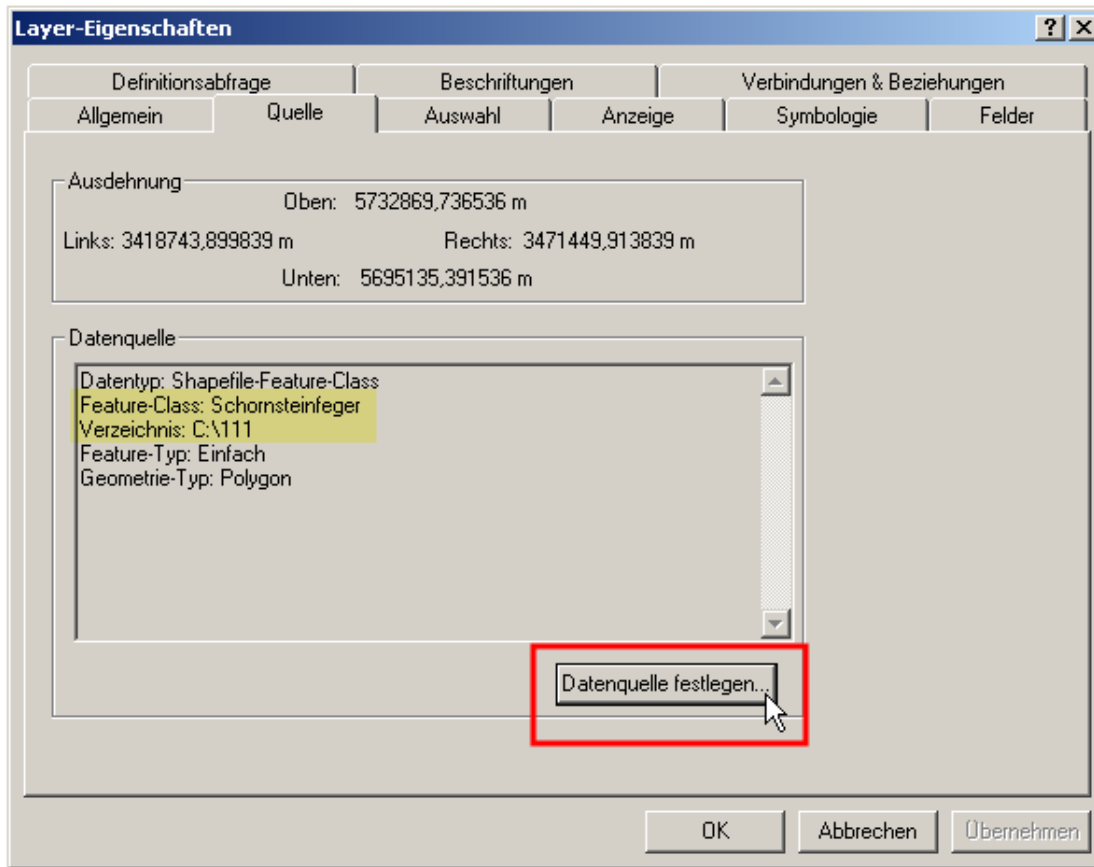


Bild: Connect zu einer Shape-Datei

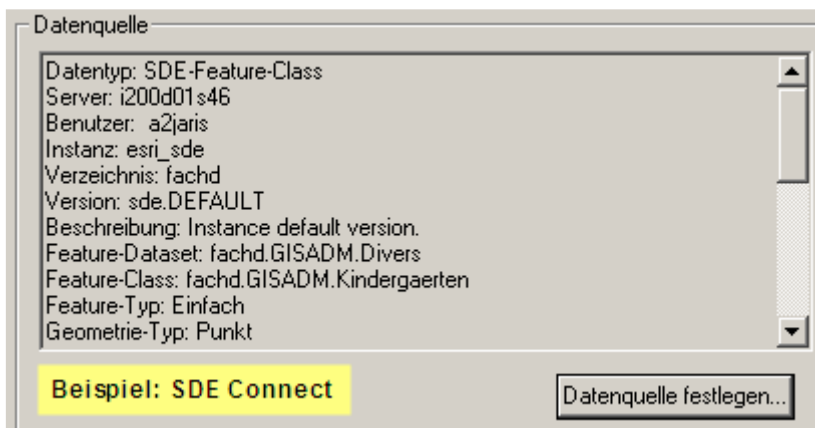
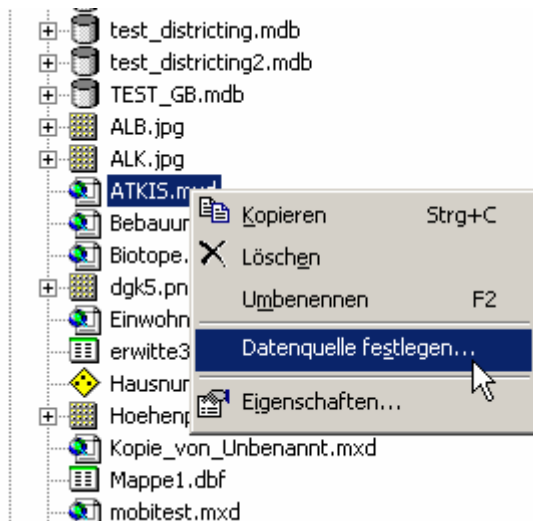


Bild: Connect zu einer SDE Datenbank

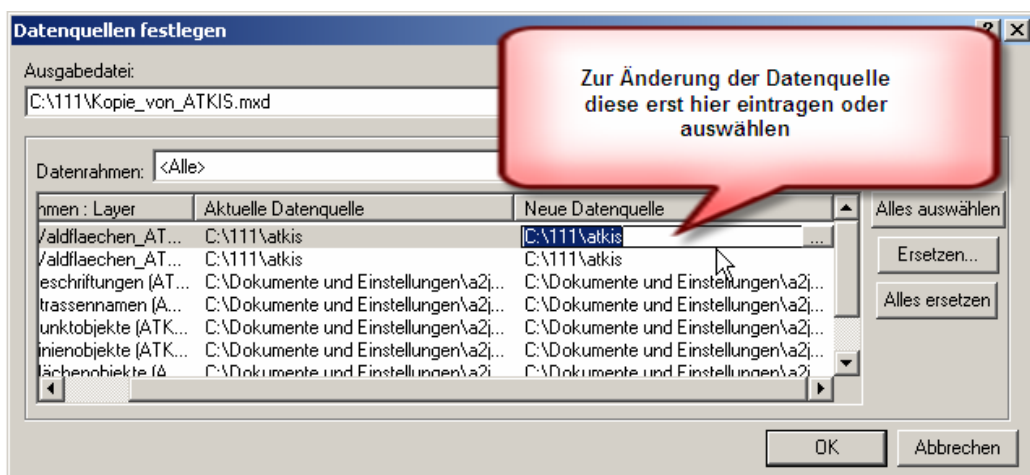
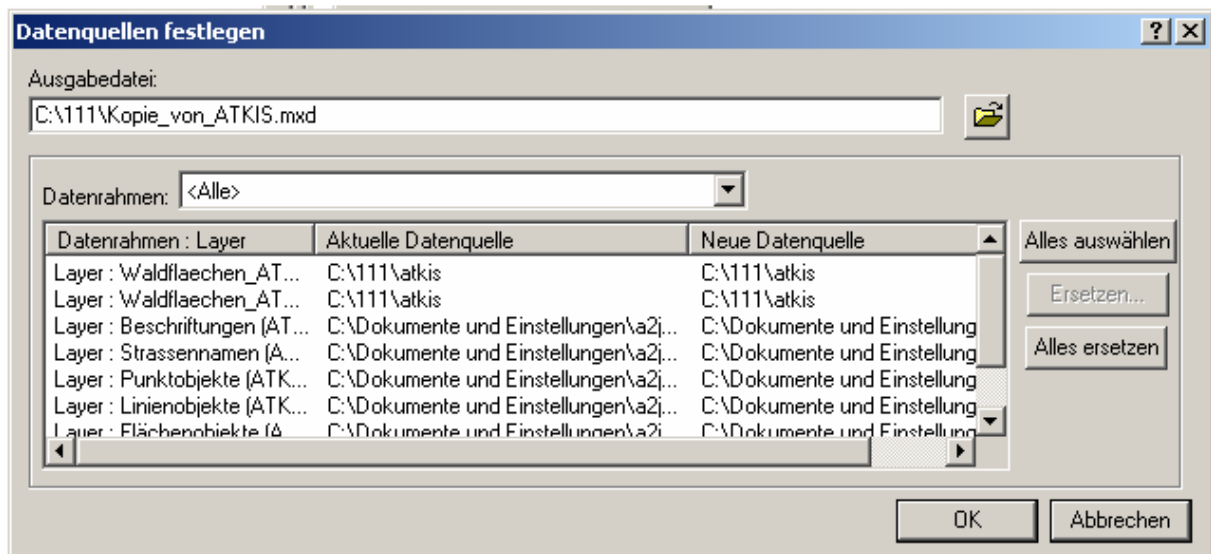
Variante 2:

Wenn mehrere Themen betroffen sind, ist dieser Weg der bessere:

Im ArcCatalog das Projekt (mxd-Datei) auswählen. Rechte Maustaste und „Datenquelle festlegen“ auswählen.



Im nachfolgenden Dialog können die neuen Datenquellen für ausgewählte oder alle Themen angegeben werden. Standardmäßig wird eine neue Projektdatei mit dem Namen „Kopie_von_....“ angelegt.



Hinweis: