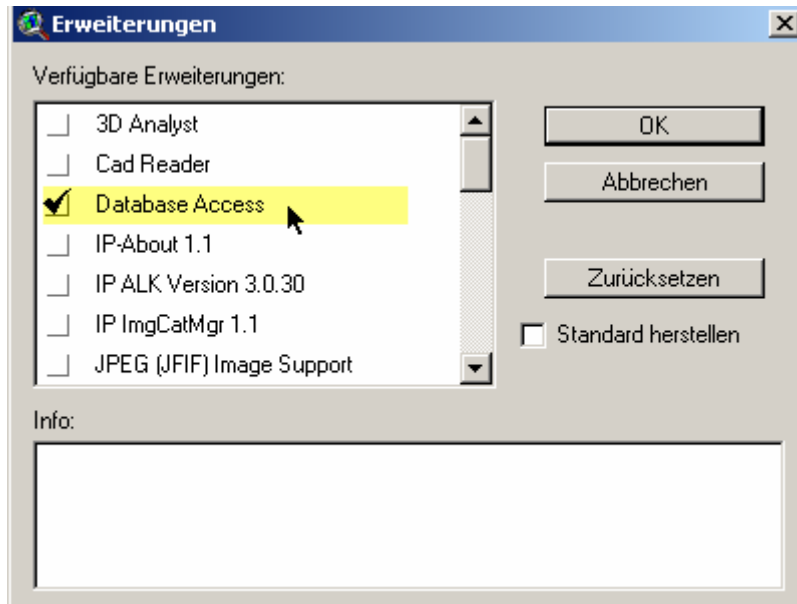


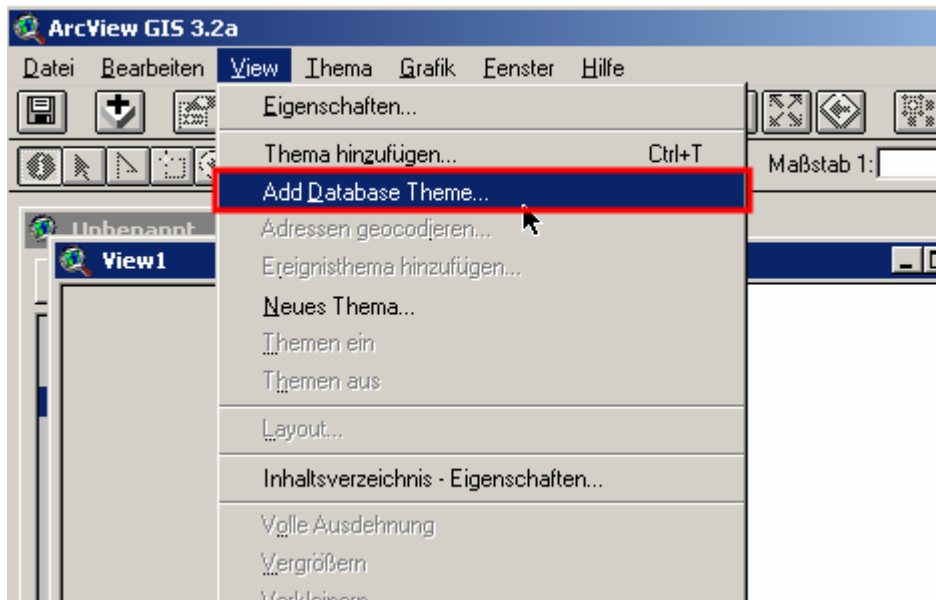
# Verbindung aus ArcView 3.x zur Datenbank SDE

Die Verbindung aus ArcView 3.x zur SDE-Datenbank stellen Sie wie folgt her:

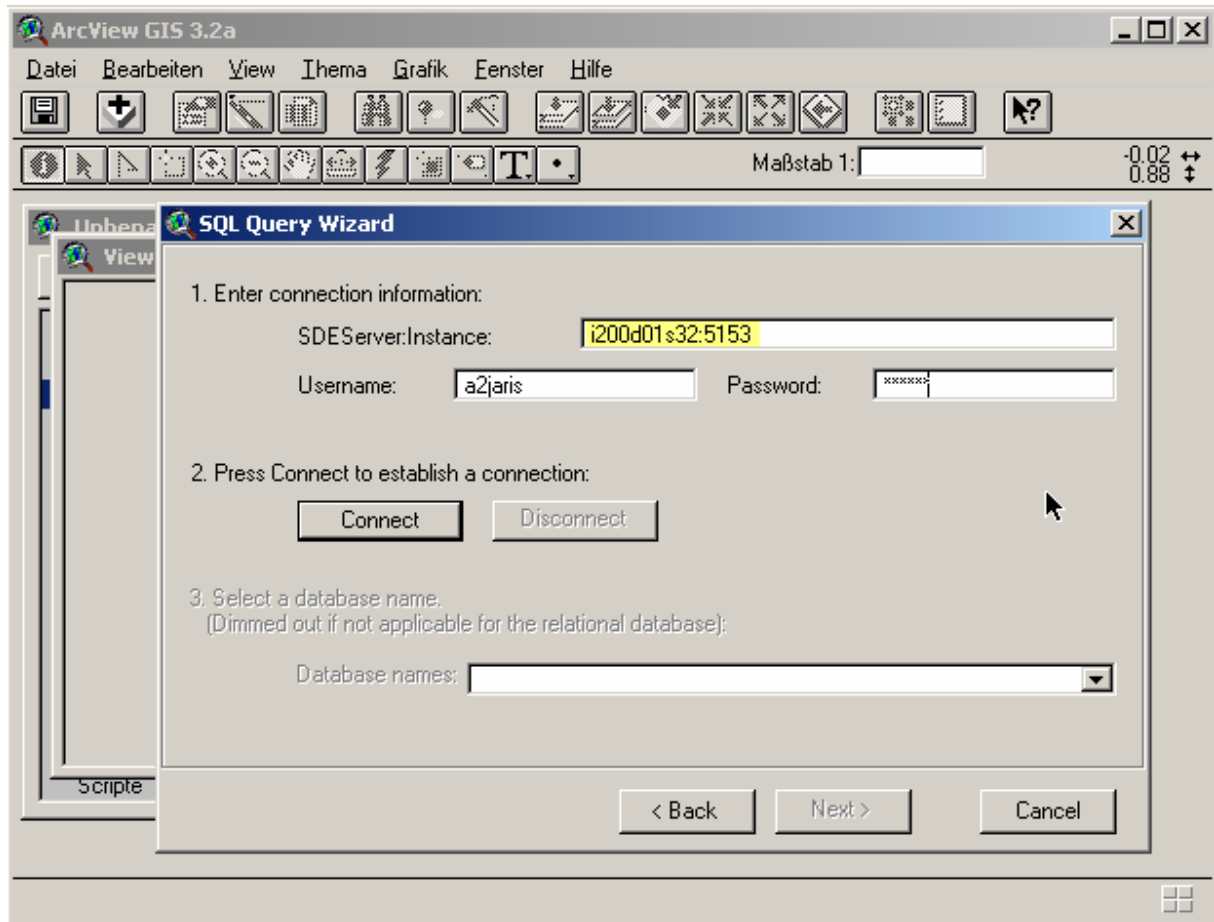
1) Die Erweiterung „Database Access“ muss geladen sein



2) Einem vorhandenem View fügen Sie Daten über „Add Database Theme...“ hinzu (Das gelbe Plus funktioniert nicht bei Datenbankthemen).



3) Sie geben die Informationen zum Server und zur Anmeldung wie nachfolgend gezeigt an:  
( SDEServer:Instance ist „ i200d01s32:5153 “)



Nach dem klick auf „**Connect**“ wechseln Sie den „**Database name**“ auf „Fachd“ klicken auf weiter und wählen ein Thema aus.