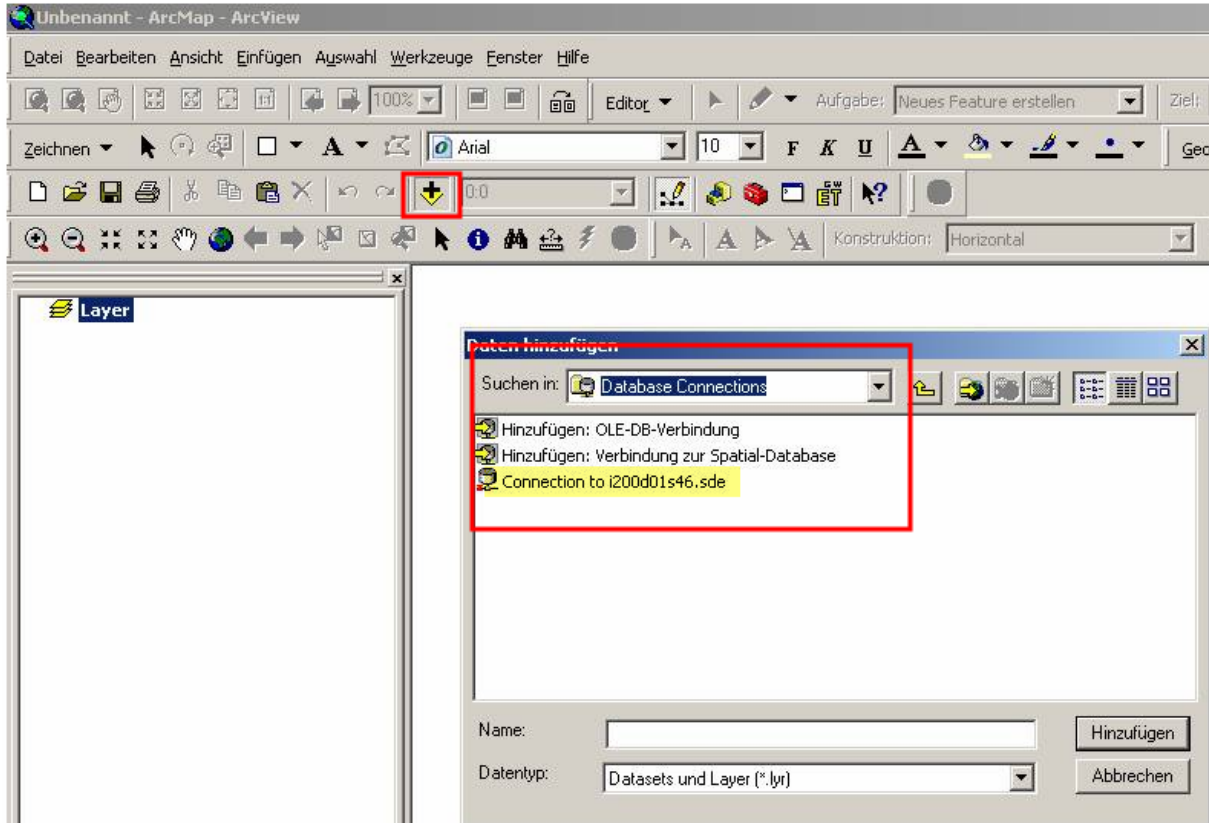


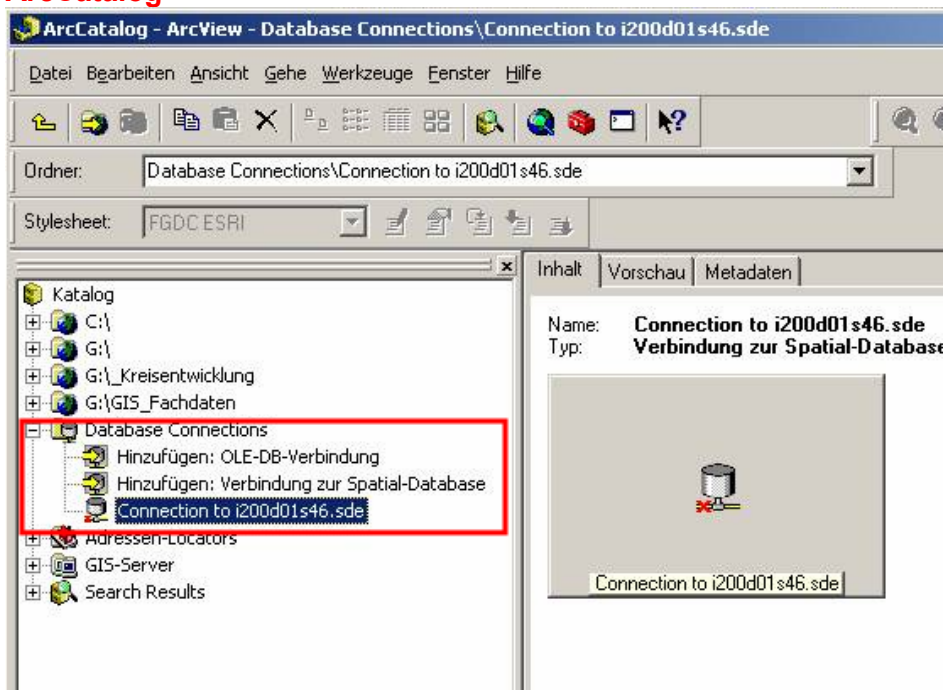
SDE-Connect in ArcCatalog ändern

Wenn Sie in ArcGIS Daten aus der Datenbank (SDE) hinzufügen nutzen Sie in der Regel eine Connection (Verbindung) die unter „Database Connections“ zu finden ist:

ArcMAP



ArcCatalog



Wenn sich der Server für die Datenbank ändert, haben Sie folgende Möglichkeiten der Einstellung:

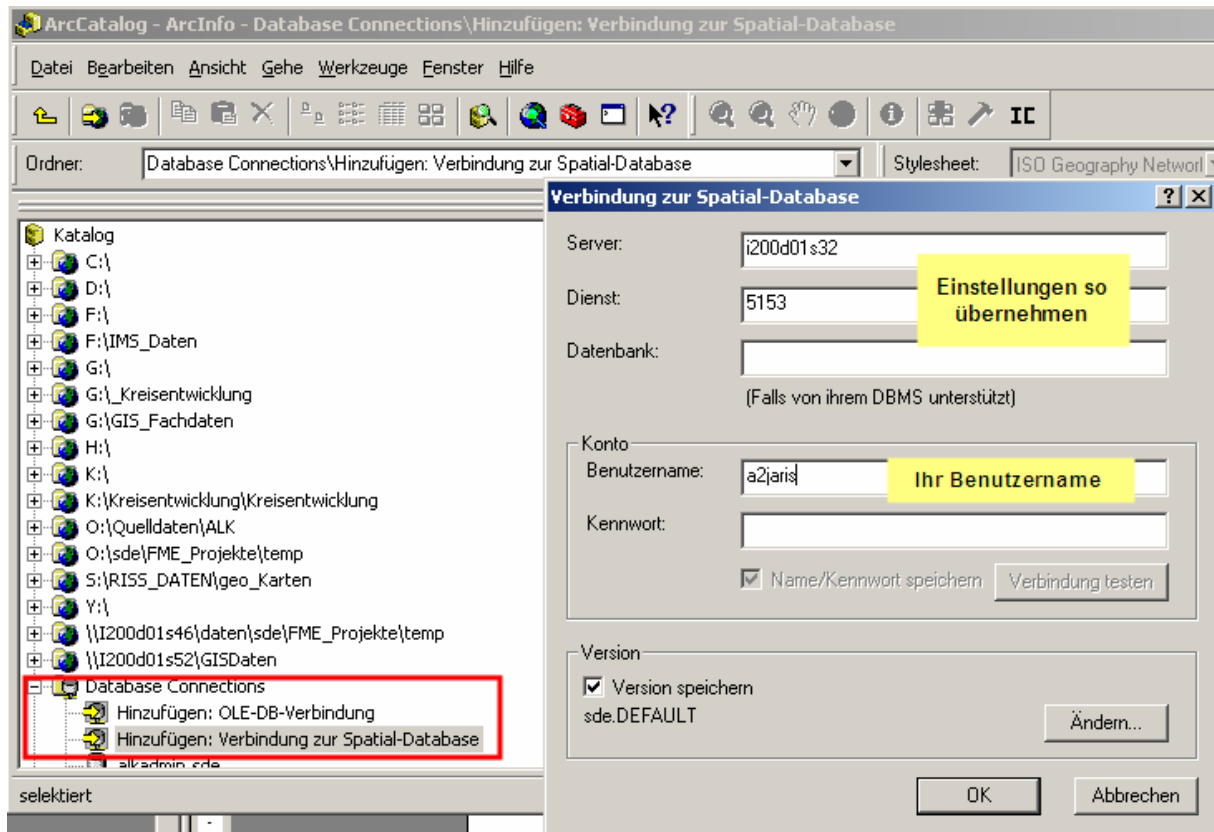
Variante 1: Anlegen einer neuen Datenverbindung

In ArcCatalog klicken Sie unter „DatabaseConnections“ auf „Hinzufügen: Verbindung zur Spatial-Database“ und machen nachfolgende Angaben:

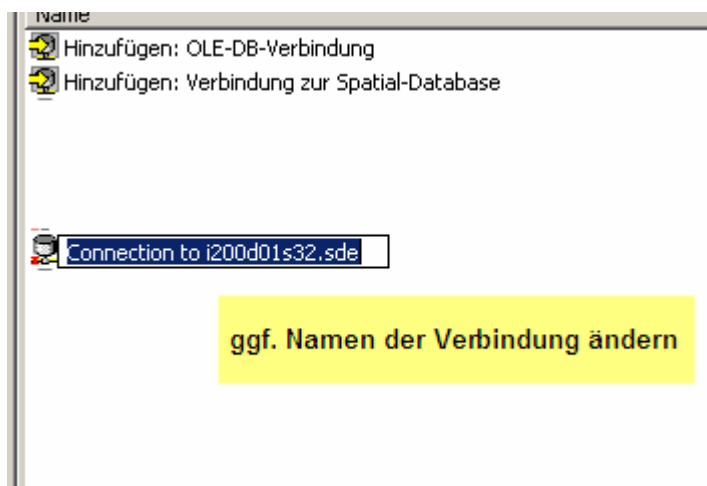
Server: i200d01s32

Dienst: 5153

Als Benutzername tragen Sie ihre Windows-Kennung ein und das bekannte Kennwort für die SDE-Datenbank (nicht das Windows-Kennwort).



Nach OK erhalten Sie einen neuen Eintrag. Den alten Eintrag können Sie löschen.



Variante 2: Vorhandene „Database Connection“ ändern

In ArcCatalog klicken Sie unter „DatabaseConnections“ auf die vorhandene Datenverbindung mit der rechten Maustaste und wählen „Eigenschaften: Verbindung...“ und ändern im nachfolgenden Dialog die Serverbezeichnung.

