



Der Naturpark Arnsberger Wald

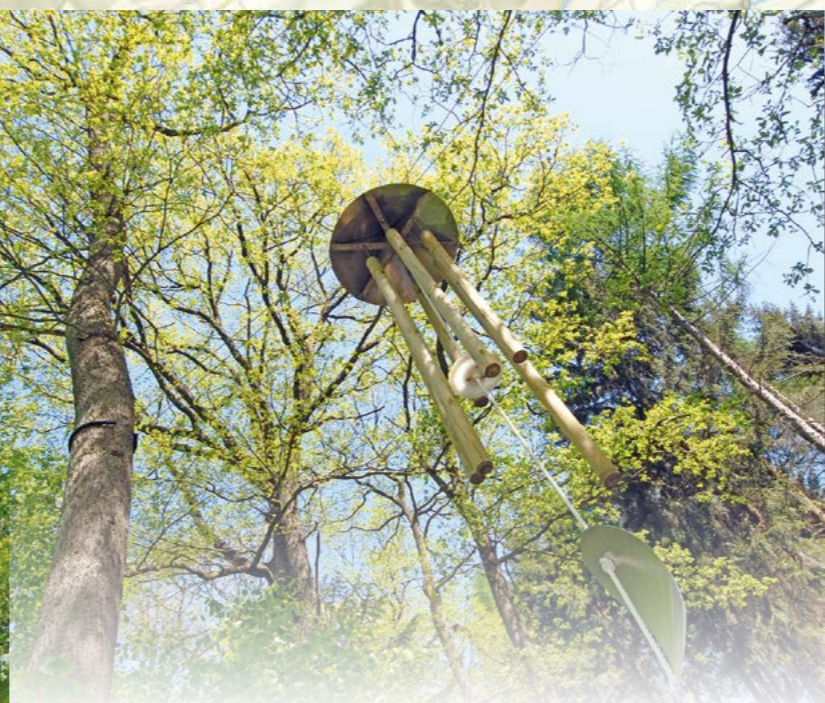
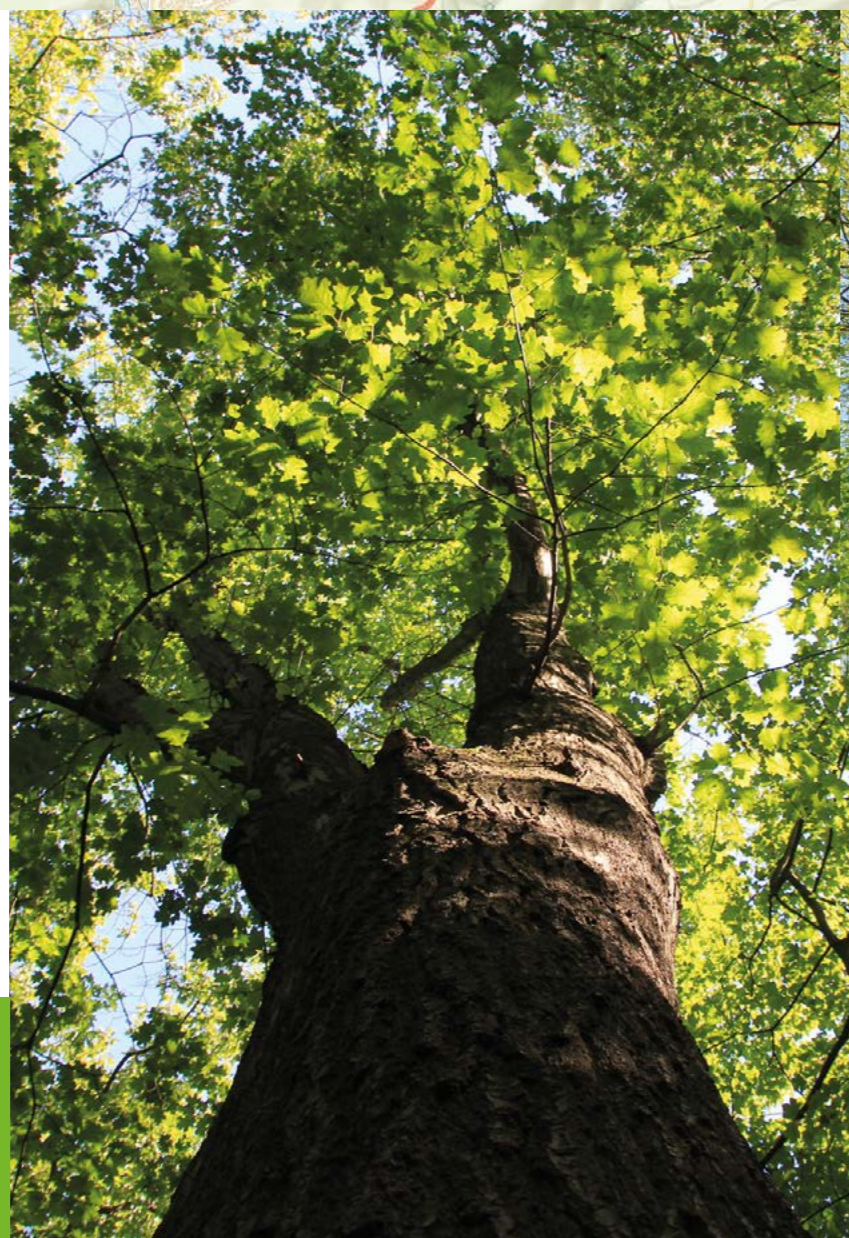
Den Mythos Wald und die Kraft des Wassers erleben, Natur und Kultur zum Entdecken und Anfassen – ohne Eintritt, ohne Zäune, gleich nebenan. Entspannen und neue Kräfte sammeln beim Wandern, Spaziergehen und Radfahren, beim Schwimmen, Surfen, Segeln und Angeln.

Der Naturpark Arnsberger Wald kombiniert auf 599 km² Berge und Täler, Bachläufe und Seen, Weitsichten und dichte Wälder zu einem ebenso reizvollen wie vielseitigen Erlebnis- und Erholungsraum.

Erkunden Sie den Naturpark Arnsberger Wald und seine aktiv entspannenden Möglichkeiten. Genießen Sie die Lebensfreude, die ein respektvoller Umgang mit der Natur schenkt und erhält. Hier fällt es jedem leicht, den Alltag zu vergessen. Vor allem das Wandern durch die beeindruckende Kulisse des Naturparks ist ein Erlebnis. Natürlich gelegene Waldspielplätze und Wildparks verzaubern die kleinen Besucher. Zusätzlich finden sich immer wieder Erlebnis- und Lehrpfade, Themenwege und beeindruckende Bauwerke wie der Mohneseesee- und der Lörmecke-Turm sowie das Waldschiff im Bibertal. Auf dem Erlebnispfad entlang des Hevearms spielt das Thema Wasser eine besondere Rolle.

Weitere Informationen

Naturpark Arnsberger Wald
Hoher Weg 1-3 • 59494 Soest
www.naturpark-arnsberger-wald.de • Telefon 02921 302251
arnsberger-wald@kreis-soest.de



Klangwald

Rauscht es, knackt es, bläst es oder klingt es im Wald? – Erfahren Sie es selbst auf einem 3,5 km langen Rundwanderweg, an dem viele Stationen mit Klangkunstobjekten errichtet wurden. Genießen Sie einen Moment der Entspannung in der Klangwiege oder lauschen Sie dem schaurigen „Kyrill Song“. Der Besuch des Klangwaldes ist ein unvergessliches Wandererlebnis für die ganze Familie.

Weitere Informationen

www.naturpark-arnsberger-wald.de
Parkmöglichkeiten sind am Torhaus am Mohneseesee gegeben.



Naturpromenade Wasser & Wald

Der 3,6 km lange barrierefreie Uferweg zwischen Torhaus und Delecker Brücke am Mohneseesee informiert an 13 Stationen über landschaftliche und historische Besonderheiten. Der Rundweg bietet ein einmaliges Wandererlebnis entlang der Hevehalbinsel, die insbesondere als Rastplatz und Winterquartier für Wasservögel bekannt ist. Drei Natur-Balkone wurden als Beobachtungsstationen an reizvollen Stellen angelegt. Sie bieten einen neuen und anderen Blick auf die Natur und ihre Bewohner. Auch die imposante Staumauer kann aus einem anderen Blickwinkel betrachtet werden. Beim Bau der Tafel wurde Wert auf Barrierefreiheit gelegt. So können Rollstuhlfahrer nah heranfahren und auf angenehmer Höhe lesen und Blinde können die Brailleschrift ertasten. Selbstverständlich ist die Naturpromenade auch bestens für Familien mit Kindern und Kinderwagen geeignet.

Weitere Informationen

www.naturpark-arnsberger-wald.de
Parkmöglichkeiten sind an der Delecker Brücke und am Torhaus gegeben



Skywalk

Zwischen Warstein-Allagen und Niederbergheim befindet sich der Skywalk am nördlich bewaldeten Steilhang des Mohnetals. Von hier haben Besucherinnen und Besucher einen herrlichen Blick über das Mohnetal. Der Steilhang stellt eine markante Naturraumgrenze zwischen dem nordwestdeutschen Tiefland und dem mitteldeutschen Bergland dar.

Weitere Informationen

www.skywalk-mohnetal.de

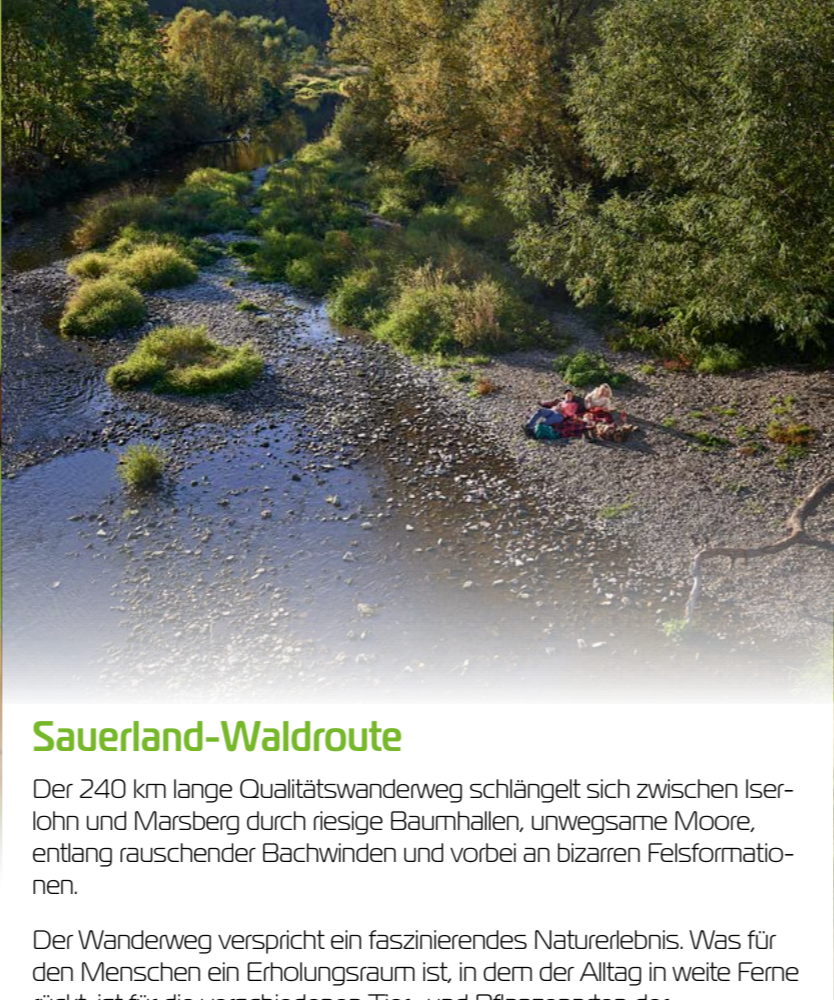
Impressum

Herausgeber
Zweckverband Naturpark Arnsberger Wald
Hoher Weg 1-3 • 59494 Soest
Tel.: 02921 302251
arnsberger-wald@kreis-soest.de
www.naturpark-arnsberger-wald.de

Bildnachweis
Sabrinity
Sauerland-Tourismus e.V.,
Klaus-Peter Kappest/REACT-EU
Thomas Weinstock/Kreis Soest
Tourismus NRW e.V.
Daniel Schröder
VDN Bernhard Pfaller
Wolfgang Heppekaufen
Wildwald Vosswinkel

Hinweise
Stand der Drucklegung: 11/2023. Alle Angaben erheben trotz sorgfältiger Bearbeitung nicht den Anspruch auf Vollständigkeit und Fehlerlosigkeit. Druckfehler vorbehalten. Nachdruck, auch auszugsweise, nur mit Genehmigung des Herausgebers.

Karte mr-kartographie
Gestaltung zwei x H Werbe-GmbH
Druck Becker Druck, Arnsberg



Entdecken Sie die spannende Waldgeschichte auf fünf Themenrouten einer vom Menschen geprägten Kulturlandschaft. Finden Sie Relikte aus längst vergangenen Zeiten.

NATURPARK ARNSBERGER WALD
Naturpark Arnsberger Wald
Hoher Weg 1-3 · 59494 Soest
Tel.: 02921 302251
arnsberger-wald@kreis-soest.de
www.naturpark-arnsberger-wald.de



Naturpark Arnsberger Wald



...ohne Eintritt, ohne Zäune, und gleich nebenan!



Übersichtskarte/Informationen



Die Ranger im Naturpark

Die Natur entlang der Sauerland-Waldroute hautnah erleben – die Ranger des Naturparks nehmen Sie mit auf eine spannende Entdeckungsreise!
Die Männer in Grün mit den markanten Hüten übernehmen zahlreiche Aufgaben: Sie sind Ansprechpartner für Wanderer, pflegen die Wege, helfen bei der Instandsetzung der Waldmöbel, berichten Wissenswertes über Flora und Fauna und legen den Wanderern den Schutz der Natur ans Herz. Die Rangerführungen für Kinder und Jugendliche sind kostenlos, für Erwachsene gegen eine geringe Gebühr online, über die Ranger-Hotline oder direkt beim Ranger buchbar.

Bilsteintal

Das Bilsteintal in Warstein bietet alles, was ein gelungener Familienausflug braucht: von Tropfsteinhöhle und Wildpark bis hin zu einem abenteuerlichen Waldspielplatz. Ein Besuch in der Tropfsteinhöhle lässt Groß und Klein in die geologische Vergangenheit der Region blicken. Im Wildpark können Füchse, Waschbären und Luchse sowie Dam-, Sika-, Schwarz- und Rotwild in ihrem natürlichen Lebensraum beobachtet werden. Besonders gut geht dies von der Hirschbrücke aus. Ein weiteres Highlight ist die Luchsfütterung, bei der die Besucher die Tiere aus nächster Nähe sehen können. Als Abschluss eines erlebnisreichen Tages lockt die Waldwirtschaft mit hausgemachten Kuchen und leckeren Speisen. Die ehemalige Jugendherberge, unweit vom Parkplatz, ist heute ein einladendes Informations- und Ausstellungszentrum. Hier werden die Anmeldungen für die Führungen entgegengenommen.

Sauerland-Waldroute

Der 240 km lange Qualitätswanderweg schlängelt sich zwischen Iserlohn und Marsberg durch riesige Baumhallen, unwegsames Moore, entlang rauschender Bachwinden und vorbei an bizarren Felsformationen.
Der Wanderweg verspricht ein faszinierendes Naturerlebnis. Was für den Menschen ein Erholungsraum ist, in dem der Alltag in weite Ferne rückt, ist für die verschiedenen Tier- und Pflanzenarten der Lebensraum. Die Sauerland-Waldroute lädt dazu ein, eben diesen mit allen Sinnen zu entdecken und zu genießen. Die liebevoll angelegten Themenwege vermitteln auf spannende und interessante Weise wertvolles Wissen über die Besonderheiten der Natur und der Region. Alte Sagen, schaurige Plätze, Wichte, geisterhafte Baumeister und Knüppelhunde begleiten den Wanderer entlang des Wanderweges. Vergilbte Pergamentpapiere an den Sagenstationen beschreiben, was sich vor hunderten von Jahren an genau diesen Orten ereignet haben soll. Einzelne Etappen, Rundwege und verschiedene Themenwege machen die Sauerland-Waldroute auch zu einem idealen Ziel für Tagesausflüge.

Die Naturparkführer

Als Ergänzung zu den „Vollprofis“, den Rangern vom Landesbetrieb Wald und Holz NRW, wurden zertifizierte Natur- und Landschaftsführer ausgebildet, um vielen Besuchern die herrliche Landschaft des Naturparks Arnsberger Wald erlebbar zu machen.
Bei den festen Wanderterminen oder auch bei individuellen Touren nehmen die Naturparkführer Sie mit und zeigen Ihnen ihre Heimat.

Wildpark Völlinghausen

Am Nordhang des Arnsberger Waldes liegt der Wildpark Völlinghausen, in dem Jung und Alt immer willkommen sind. Ob Ziegen füttern, Schafe streicheln, Vogelstimmen lauschen oder Wild beobachten – hier ist für jeden etwas dabei! Die malerische Lage und familiäre Atmosphäre laden zum Verweilen und Entspannen ein. Der Wildpark kann zudem gut als Startpunkt oder Zwischenstopp für Wanderungen genutzt werden. Schauen Sie vorbei – der Eintritt ist frei!

Weitere Informationen

www.wald-und-holz.nrw.de/wald-erleben/ranger
Tel.: 02972 970255 • ranger-suedwestfalen@wald-und-holz.nrw.de
Für den Bereich Rütthen:
Städtischer Ranger Rütthen • Tel.: 02952 818172 • k.hoette@ruethen.de

Weitere Informationen

Im Bodmen 54
59581 Warstein
Tel.: 02902 2731
www.bilsteintal.de



Weitere Informationen

www.sauerland-waldroute.de
Service- und Buchungshotline: 02974 202190
info@sauerland-waldroute.de



Weitere Informationen

zu den Wanderterminen finden Interessierte auf der Webseite des Naturparks:
www.naturpark-arnsberger-wald.de

Weitere Informationen

Zum Wildpark 9 • 59519 Möhnesee
www.wildpark-voellinghausen.de
info@wildpark-voellinghausen.de



Liz – Fühlen, Hören, Sehen

Das Naturparkzentrum Liz ist eine überregional bedeutsame BNE- (Bildung für nachhaltige Entwicklung) Umweltbildungs- und Naturschutzrichtung am Möhnesee und BNE-Regionalzentrum im Landesnetzwerk des Landes NRW im Kreis Soest. Im Liz erfahren Sie interaktiv und spielerisch mehr über den Naturpark Arnsberger Wald, die Möhnetalsperre, Landschaften, Wasser und Wald, die heimische Vogelwelt und unser Klima. Die liebevoll gestaltete Mitmachausstellung lädt zum Verweilen ein und ist immer ein Erlebnis für junge Entdecker und erfahrene Naturfreunde. Die taktilen Sinnesstationen sind besonders für blinde und sehbehinderte Menschen geeignet. Das jährlich wechselnde Veranstaltungsprogramm ermöglicht vielfältige Erkundungen im Naturpark und die buchbaren Veranstaltungen, vom Kindergeburtstag bis zur Multiplikatorenfortbildung, sind ein Naturerlebnis für jedes Alter. Schauen Sie herein!



„Bachtäler im Arnsberger Wald“ und „Möhneauen“

Orchideen und Karpatenbirken, Bachforelle und Groppe, Eisvogel und Schwarzstorch – sie alle werden Ihnen wieder häufiger auf Ihren Wanderungen durch den Naturpark Arnsberger Wald begegnen. Grund dafür sind zwei bis 2014 angelegte und von der EU, dem Land NRW sowie weiteren Partnern geförderte LIFE-Projekte. Auf vielen Kilometern wurden lichte Auwälder und artenreiche Wiesen entwickelt, Bäche erhielten ihr flaches, mäandrierendes Fließbett zurück und Moorwälder wurden belebt, um seltenen Pflanzen, Fischen und Vögeln ihren bevorzugten Lebensraum zu bieten. Entdecken Sie die Schönheit der Bachtäler auf den Rundwegen entlang von Großer Schmalenau, Lüttmecke, Heve und Möhne.



Der Lörmecke-Turm

Am höchsten Punkt des Naturparks Arnsberger Wald – zwischen Warstein und Eversberg – wurde der Lörmecke-Turm errichtet. Er ist 35 Meter hoch und befindet sich 581 Meter über dem Meeresspiegel. Seine Außenhülle bilden 144 Douglasienstämme, die jeweils 12 Meter lang sind. Seinen Namen verdankt der Turm dem angrenzenden Tal und dem Bach Lörmecke. Zudem gilt er als Wahrzeichen des Qualitätswanderweges Sauerland-Waldroute. Bei gutem Wetter ist eine grandiose Panoramansicht ins Hochsauerland, über den Haarstrang und die westfälische Bucht bis hin zum Teutoburger Wald sicher. Genießen Sie sie!



Der Möhnesee-Turm

Aus 75 Tonnen Stahl und 690 Douglasienhölzern entstand der „Leuchtturm“ des westfälischen „WaldMeeres“. Die Gesamthöhe des Turmes von 42 Metern und insgesamt drei Plattformen ermöglichen einen malerischen Ausblick auf den Möhnesee. Fensterausschnitte in der Fassade leiten den Blick des Besuchers. Angekommen auf der höchsten Plattform – nachdem man den Anstieg über 206 Stufen samt Spindeltreppe geschafft hat – befindet man sich gut 326 Meter über dem Meeresspiegel und kann weit in das umgebende „Wald- Meer“ des Naturparks Arnsberger Waldes blicken. Es lohnt sich!



Das Bibertal

Das Bibertal in Rütthen lockt die ganze Familie in die Natur. Die Wasserflächen sind ein Highlight für jedes Kind. Hier können im seichten Wasser kleine Dämme gebaut und Papierschiffchen auf die Reise geschickt werden. Der ebenfalls im Bibertal gelegene barrierearme 2,3 km lange Walderlebnispfad vermittelt aktiv Wissen über Wasser, Wald und Boden. Egal ob Sehen, Riechen, Hören oder Fühlen – die 17 Stationen wecken alle Sinne, um die Geheimnisse des Waldes zu lüften.
Das barrierefreie Waldschiff dient sowohl als Ausgangspunkt für spannende Erkundungstouren mit dem Ranger als auch als Raststation mit Toilettenanlagen für Wanderer.



Der Wildwald Vosswinkel

Der Wildwald Vosswinkel ist ein Naturerlebnispark im Sauerland und liegt im Naturschutzgebiet Lüewald an der B7 zwischen Menden und Arnsberg-Neheim.
In dem über 650 ha großen Areal leben zahlreiche heimische Wildarten wie Rotwild, Damwild, Muffelwild sowie Wildschweine. Der Wildwald ist kein klassischer Zoo und kein Tierpark! Die Tiere leben in naturnah gestalteten Gehegen, dem großen Schalenwild begegnen Besucherinnen und Besucher sogar „ohne Zaun zwischen Mensch und Tier“. Von Aussichtskanzeln aus kann das Wild in seinem natürlichen Lebensraum beobachtet werden, Waldstationen und kleine Infotafeln erklären (und begeistern) die Natur und geben Hinweise auf die großen und kleinen Besonderheiten des Lüewaldes.
Eine Waldschule, ein Terrassenbereich mit zahlreichen Sitzplätzen, ein Barfußpfad, ein großer Abenteuerspielplatz mit einer Holzmurmelanlage, unterschiedliche (und außergewöhnliche) Übernachtungsstätten sowie zahlreiche freilaufende Tiere im Eingangsbereich ergänzen dieses naturnahe Angebot.

Weitere Informationen

Brüningers Straße 2
59519 Möhnesee-Günne
www.liz.de • Tel.: 02924 8410 • post@liz.de



Weitere Informationen

LIFE + Bachtäler im Arnsberger Wald:
ABU-Biologische Station Soest • www.life-bachtaeler.de
LIFE + Möhne: Kreis Soest • www.moehne-life.de



Weitere Informationen

www.sauerland-waldroute.de
www.naturpark-arnsberger-wald.de
Parkmöglichkeiten sind am Wanderparkplatz „Lörmecketurm“ gegeben



Weitere Informationen

www.sauerland-waldroute.de
www.naturpark-arnsberger-wald.de
Parkmöglichkeiten sind am Torhaus, am Minigolfplatz am Südufer und gegenüber der Fußgängerbrücke Korbecke-Südufer gegeben.



Weitere Informationen

Touristik- und Stadtmarketing Rütthen Hochstraße 14 • 59602 Rütthen
Tel.: 02952 818172 • www.ruethen.de • www.sauerland-waldroute.de
Waldschiff und Parkplatz: Bibertal 33 • 59602 Rütthen



WILDWALD VOSSWINKEL

Ballingen 5 • 59757 Arnsberg- Vosswinkel
02932 9723-0
info@wildwald.de • www.wildwald.de