

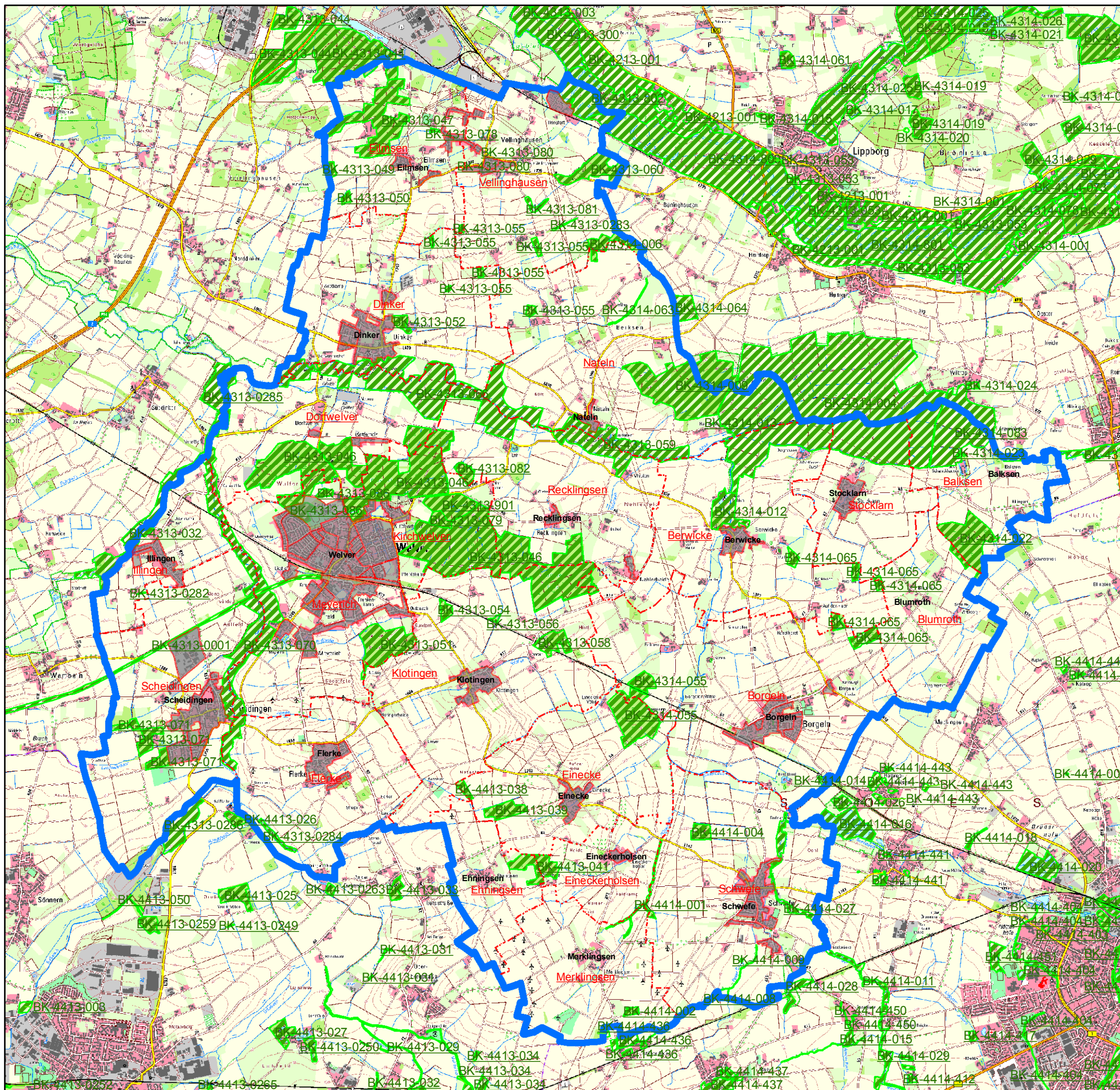
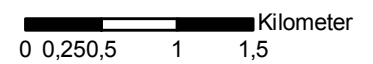


Biotopkataster, LANUV NRW

-  Schutzwürdige Biotope
-  Gemeindegrenze Welver



<http://www.naturschutzinformationen-nrw.de>



 <p>KREIS SOEST</p>	Die Landrätin Abteilung Umwelt	 <p>Südwestfalen</p>
	<h2>Landschaftsplan Welver - Grundlagen -</h2>	
Bearbeitet: Bastian Griesenbrock 02921 / 30-2242 Bastian.Griesenbrock@Kreis-Soest.de	Maßstab 1:50.000 Blatt:	 <p>N</p>
Stand: März 2010		