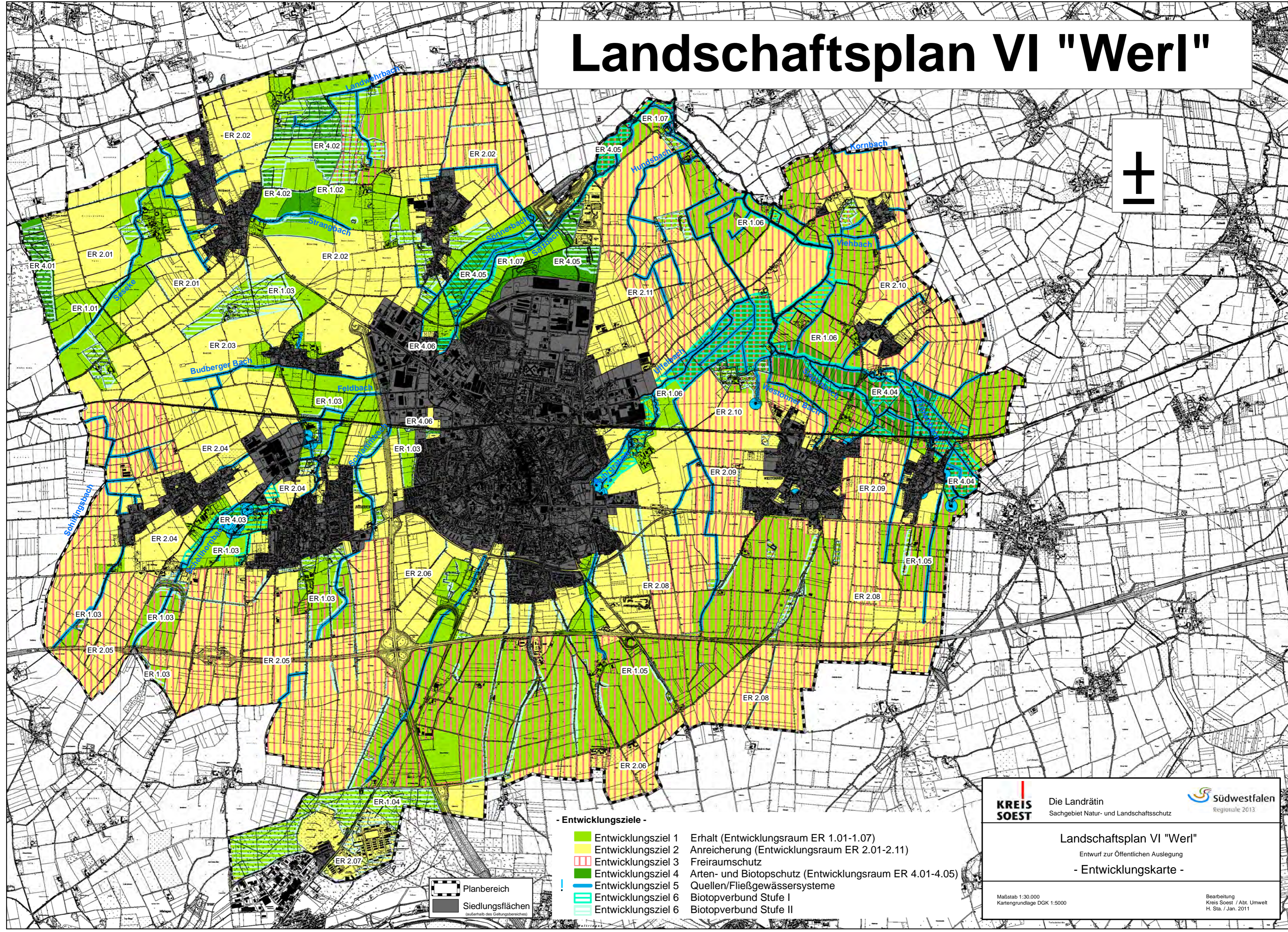
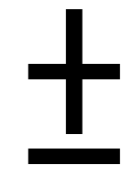


Landschaftsplan VI "Werl"



- Entwicklungsziele -

- Entwicklungsziel 1 Erhalt (Entwicklungsraum ER 1.01-1.07)
- Entwicklungsziel 2 Anreicherung (Entwicklungsraum ER 2.01-2.11)
- Entwicklungsziel 3 Freiraumschutz
- Entwicklungsziel 4 Arten- und Biotopschutz (Entwicklungsraum ER 4.01-4.05)
- Entwicklungsziel 5 Quellen/Fließgewässersysteme
- Entwicklungsziel 6 Biotopverbund Stufe I
- Entwicklungsziel 6 Biotopverbund Stufe II

Planbereich

Siedlungsflächen
(außerhalb des Geltungsbereiches)

KREIS SOEST

Die Landrätin
Sachgebiet Natur- und Landschaftsschutz

Südwestfalen
Regionale 2013

Landschaftsplan VI "Werl"

Entwurf zur Öffentlichen Auslegung

- Entwicklungskarte -

Maßstab 1:30.000
Kartengrundlage DGK 1:5000

Bearbeitung
Kreis Soest / Abt. Umwelt
H. Sta. / Jan. 2011